

## 1Direkt Trafoklemme 6X185-400/M42x3

**Elnr. 2874297**

**Produktnr.: 331749002**

### Beskrivelse

"1Direkt" transformatortilkoblingsklemme for horisontal tilkobling, en-, to-, fire- og seksleder klemme  
"1Direkt" passer for tilkobling av Al- og Cu-ledere på sekundærsiden til transformatortilkoblinger ifølge DIN 42530 (1kV).

#### Bruksområde:

For transformatorgjennomføringer med bolt M12, M20, M30, M42, M48 og M55  
For transformatortilkoblinger med ytelser opptil 1250 kVA i 240 V / 1600 kVA i 415 V  
For Al- eller Cu-leder fra 35 mm<sup>2</sup> til 400 mm<sup>2</sup>, også for fintrådet leder uten bruk av ekstra hylse

#### Materiale:

Klemmekropp: høyverdig Al-legering, fortinnet  
Skruer: elforsinket stål

#### Teknisk:

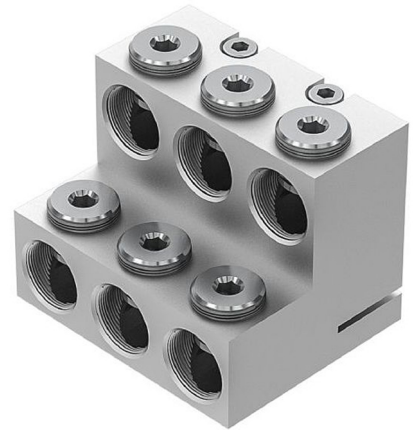
Enleder klemme Toleder klemme Fireleder klemme Seksleder klemme  
Bolt tilkobling: M12, M20 M20, M30x2 M30x2, M42x3, M48x3  
M42x2, M48x3, M55x3  
Trafostørrelse: 100-400kVA 250-630kVA 630-1000kVA 1000kVA  
Strøm In: til 630A til 1250A til 2000A til 2000A  
Ledertverrsnitt: 1x35-300 mm<sup>2</sup> 2x35-300 mm<sup>2</sup> 4x35-300 mm<sup>2</sup>  
6x150-400mm<sup>2</sup>

#### Tilbehør:

Det er utviklet tildekningshetter til alle klemmetypene. Hettene er produsert i sort kunststoff, beskyttelsesklasse IP20.  
Tetning og deksel kan byttes om slik at vertikal og horisontal montasje er mulig.

### Spesifikasjon

- **Antall Ledere: 6**
- **Tilkoblingsbolt str.: M42 x 3**
- **Tverrsnitt (mm): 185 - 400**





- **Tilkobling: Horizontal**
- **Maks Strøm (A): 2000**